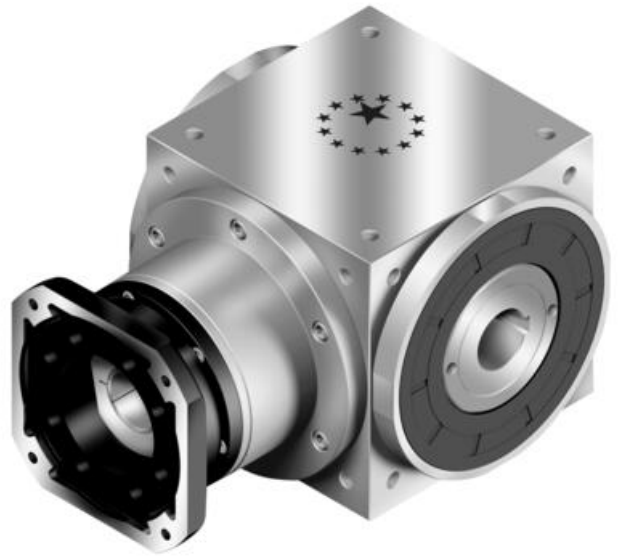


## VINKELVÄXEL AT-SERIEN

Vinkelväxel högprecision

AT065 LM / RM  
Vinkelväxel högprecision

- Hög verkningsgrad
- Snedskurna drev
- Rostfritt
- Snedskuren kuggväxel



### Produktbeskrivning

Vinkelväxlar i rostfritt stål.

Med flera alternativ såsom hålaxel med kilspår, klämkoppling eller solid rostfri utgående axel.

Påingångssidankan fläns för de flesta förekommande servomotorer monteras.

Fleravarianter har endast enkel rostfri axel även på ingångssidan.

## TEKNISK DATA

IP-klass	IP65
Livslängd	20000 hr
Omgivningstemperatur	-10° C~ 90° C
Utväxling	1:1-5:1